

Appart 301 - Parking 18



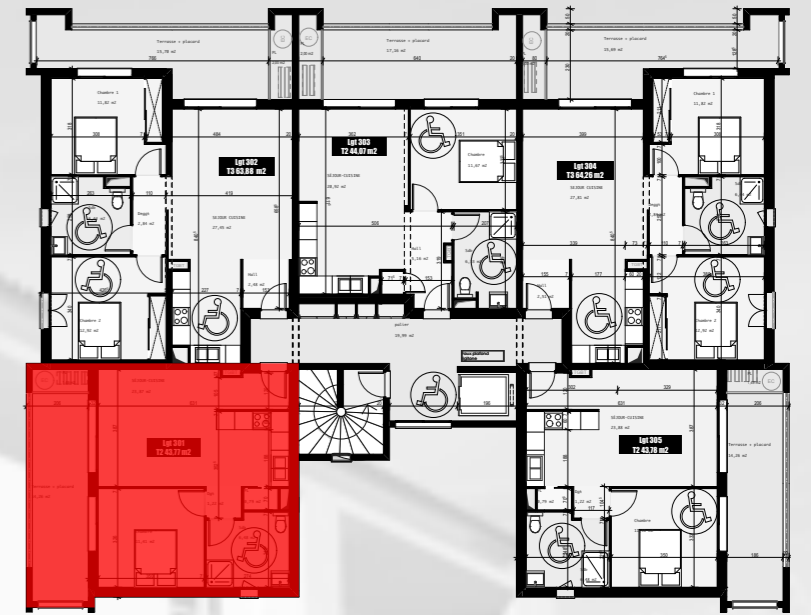
Vue Aérienne



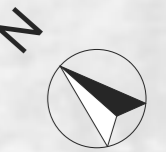
Plan de Masse



Perspective



Plan d'étage courant R+3



T2	301
Séjour/Cuisine	23,87 m ²
Dgt	1,22 m ²
Chambre 1	11,41 m ²
Placard	0,79 m ²
SdB + WC	6,48 m ²
TOTAL surface habitable	43,77 m²
Terrasse + placard technique	15,41 m ²

Résidence *Sainte Lucie*

commune de VESCOVATO