

Plan appartement 035

Rez-de-chaussée

Type **T3**

Surface habitable **48,3 m²**

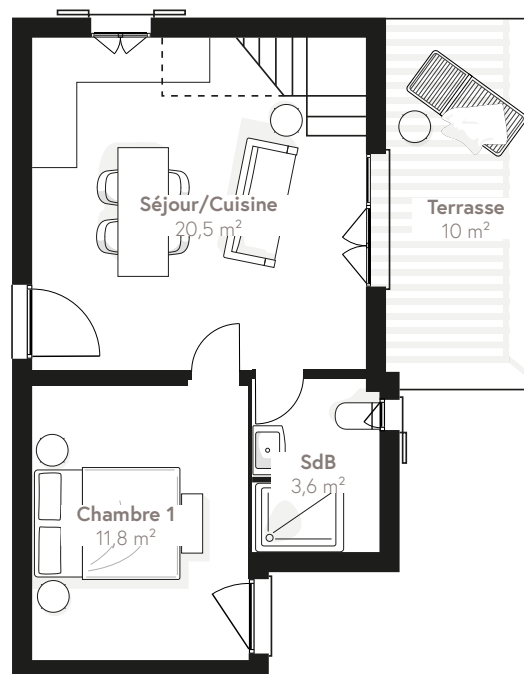
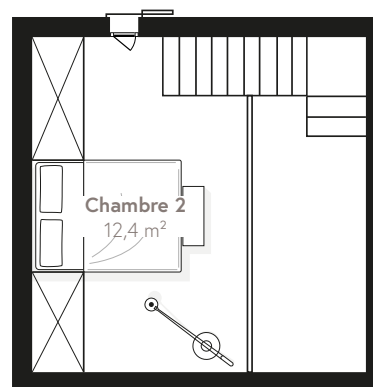
Surface terrasse **10 m²**

Séjour/Cuisine **20,5 m²**

Chambre 1 **11,8 m²**

SdB **3,6 m²**

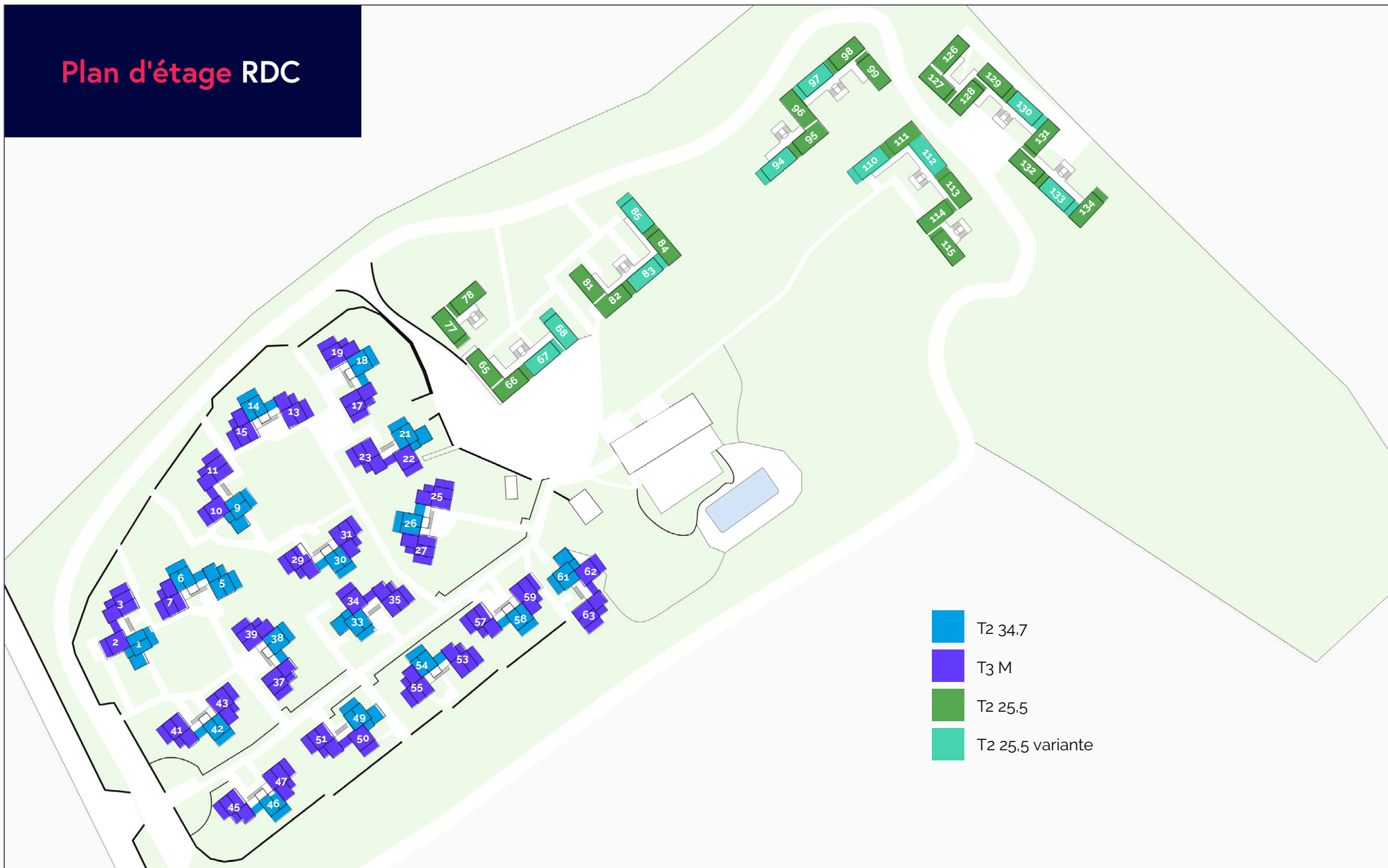
Chambre 2 **12,4 m²**



Des modifications sont susceptibles d'être apportées à ce plan en fonction des nécessités techniques de la réalisation, tant en ce qui concerne les dimensions libres que l'équipement. Les surfaces et hauteurs sous plafond indiquées sont approximatives. Les retombées, soffite, faux plafonds, côtes ainsi que les équipements sanitaires ne sont pas tous figurées ou le sont à titre indicatif et non-contractuel. Document non contractuel.



Plan d'étage RDC



- T2 34.7
- T3 M
- T2 25.5
- T2 25.5 variante



Des modifications sont susceptibles d'être apportées à ce plan en fonction des nécessités techniques de la réalisation, tant en ce qui concerne les dimensions libres que l'équipement. Les surfaces et hauteurs sous plafond indiquées sont approximatives. Les retombées, soffite, faux plafonds, côtes ainsi que les équipements sanitaires ne sont pas tous figurés ou le sont à titre indicatif et non-contractuel. Document non contractuel.

