



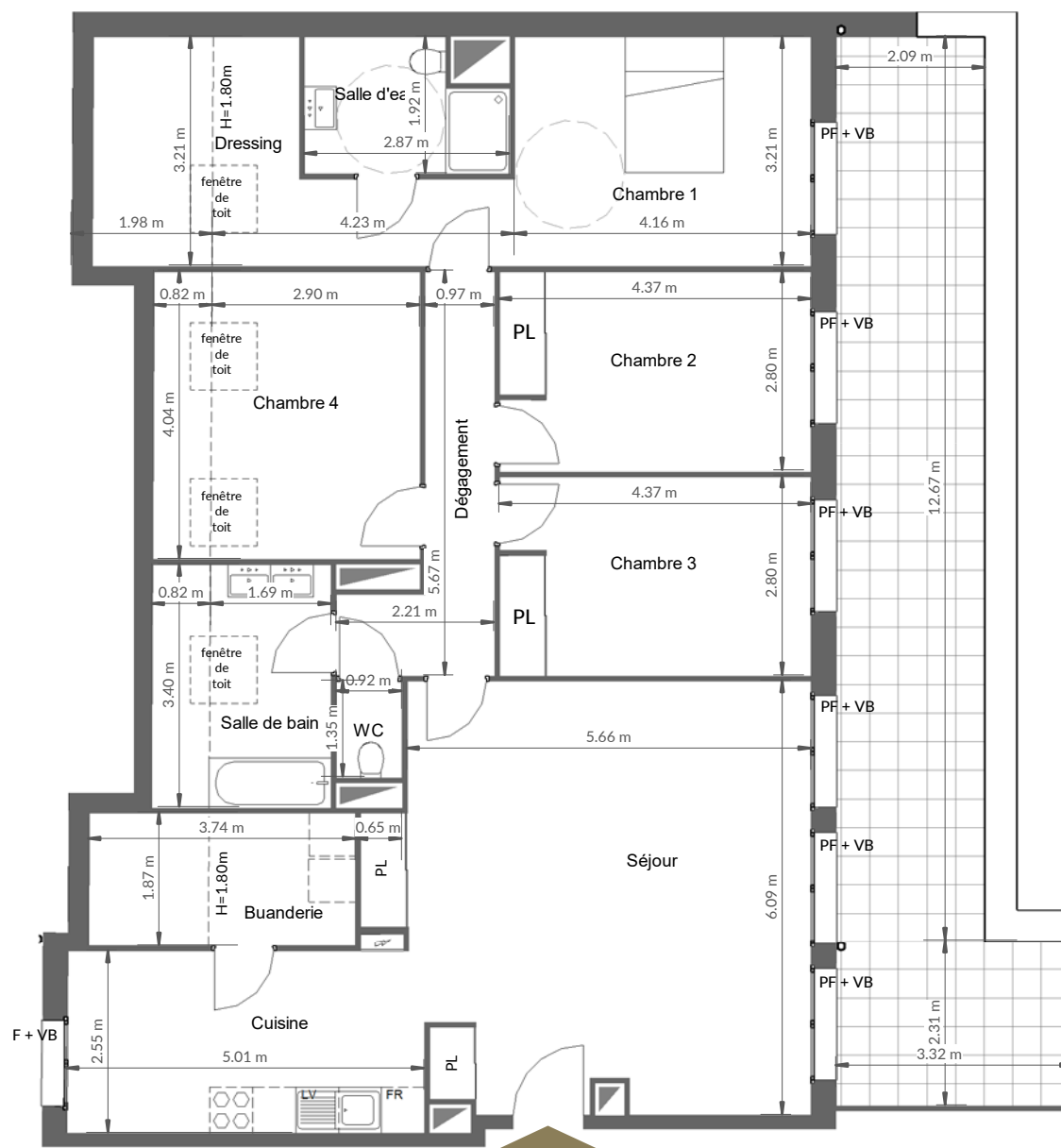
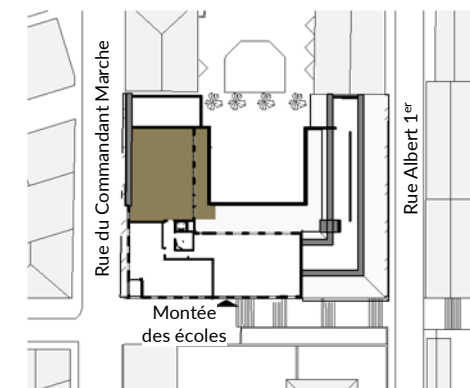
ACITADELLA
CALVI



IMMOBILIÈRE *Daif*

12 Montée des Écoles - Scalinata Di E Sore
Calvi, 20260

Appartement n° A403, 5 pièces, R+4



LEGENDE

F : Fenêtres	:Soffite
BC : Baies coulissantes	
LL : Lave linge	
LV : Lave vaisselle	
FR : Réfrigérateur	
PL : Placard	
	VB : Volets battants repliables en tableau
	SE : Stores électriques



Echelle graphique en mètres



Nota : Des modifications sont susceptibles d'être apportées à ce plan en fonction des nécessités techniques, administratives ou commerciales de la réalisation, tant en ce qui concerne les dimensions libres que les équipements et réseaux divers. Les surfaces indiquées sont approximatives. Les retombées, soffites, faux-plafonds, canalisations, ainsi que l'emplacement des équipements sont figurés à titre indicatif.

Surface habitable

Séjour	34.49 m ²
Chambre 1	14.96 m ²
Cuisine	12.83 m ²
Chambre 2	12.33 m ²
Chambre 3	12.15 m ²
Chambre 4	11.79 m ²
Dégagement	6.91 m ²
Dressing	5.96 m ²
Salle de bain	5.77 m ²
Salle d'eau	4.86 m ²
Buanderie	3.83 m ²
WC	1.24 m ²
Total	127.14 m²

NOTA : La surface des placards est incluse dans celle des pièces attenantes

Terrasse	34.15 m ²
----------	----------------------

juin 2019 - indice : 0