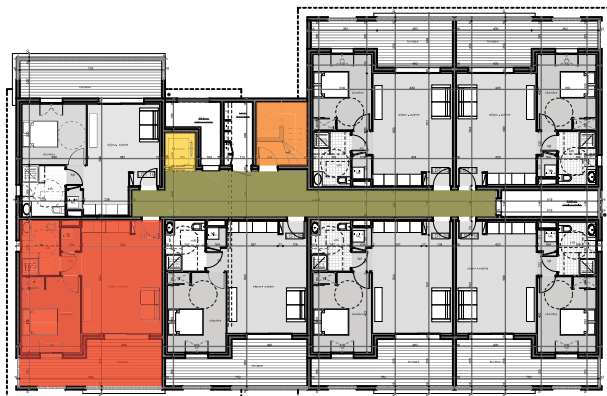
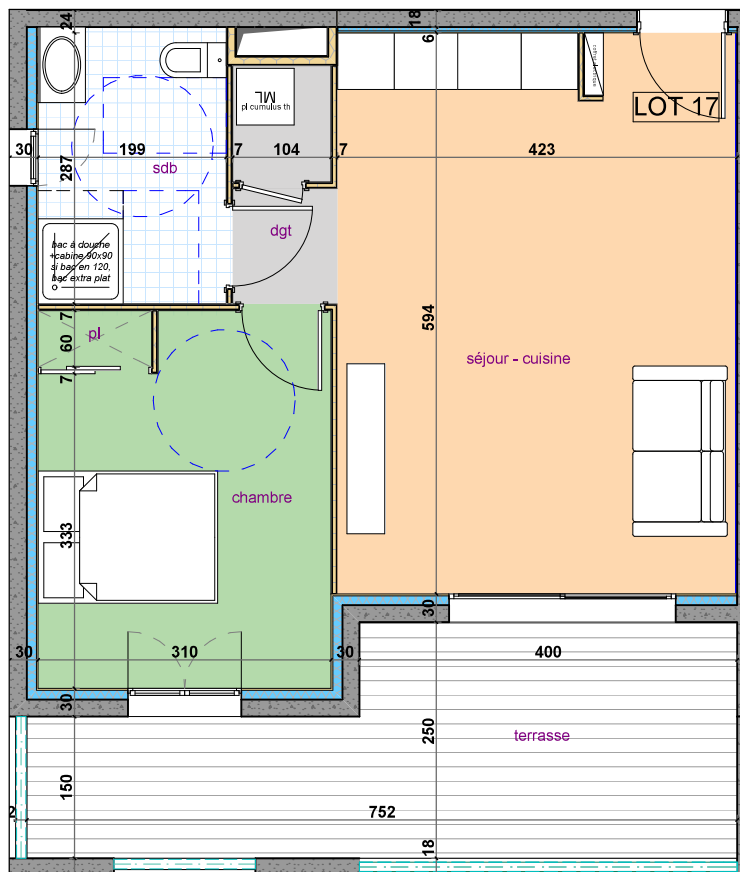


# Bâtiment 5

Plan de repérage par étage



- Localisation appartement
- Escaliers
- Ascenseur
- Circulation commune



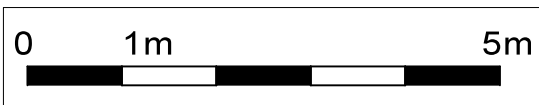
## LOT 17 APPARTEMENT TYPE T2

ETAGE : R+2

SURFACE HABITABLE	
Séjour - cuisine	25,20 m <sup>2</sup>
Chambre	12,50 m <sup>2</sup>
Salle d'eau	6,00 m <sup>2</sup>
PI cumulus	1,35 m <sup>2</sup>
Dgt	1,35 m <sup>2</sup>

<b>Total surface habitable</b>	<b>46,40 m<sup>2</sup></b>
Terrasse	15,30 m <sup>2</sup>

**Surface Totale 61,70 m<sup>2</sup>**



La société se réserve le droit d'apporter des modifications à ce plan en fonction des nécessités techniques et administratives, tant en ce qui concerne les dimensions que l'équipement. Les surfaces sont indicatives. Les retombées, soffites et faux-plafonds ne sont pas figurés. Les côtes et les surfaces données le sont sous réserve des impératifs de construction et de tolérance d'exécution.

**SARL GUERRINI GIRARD**  
 rue paratojo | immeuble le Rubis  
 20200 BASTIA  
 Tel : 04 95 32 52 80  
 Fax : 04 95 32 01 06  
 girard.guerrini@wanadoo.fr

# Résidence CARRE ST ANDRE

20 290 Borgo

établi le : **Février 2020**

