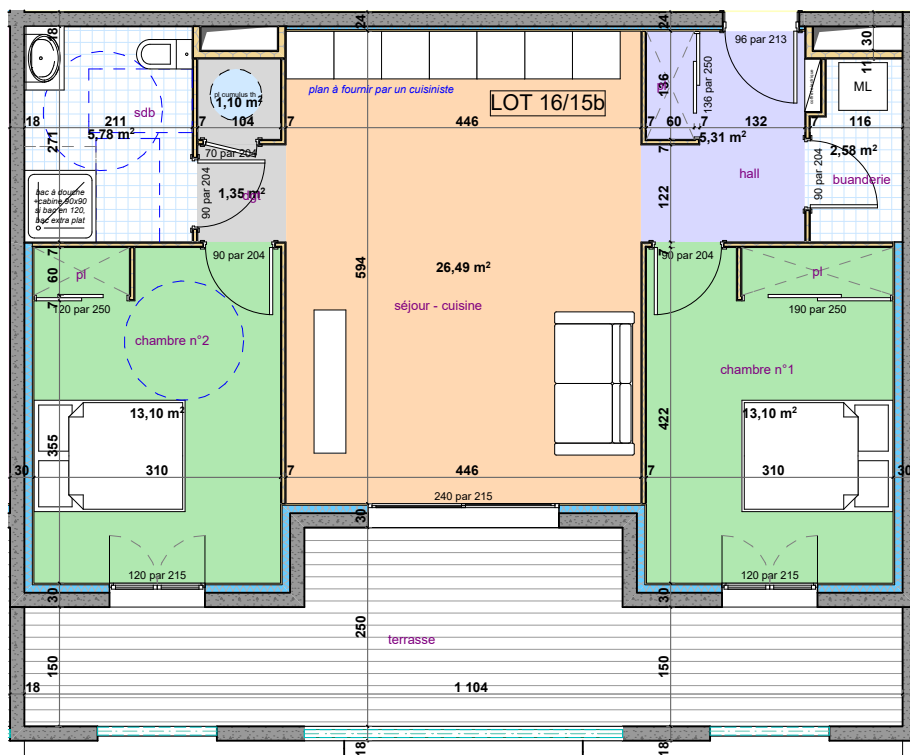
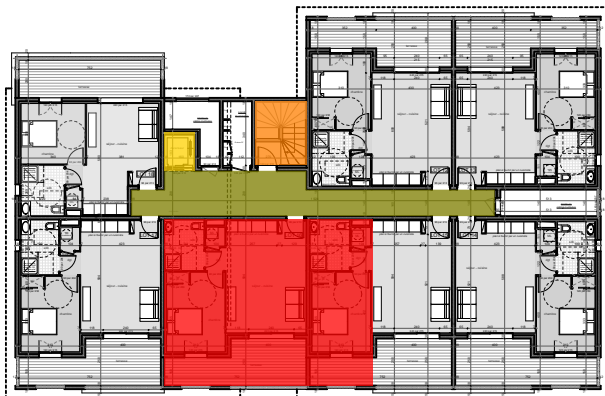


Bâtiment 5

Plan de repérage par étage

- Localisation appartement
- Escaliers
- Ascenseur
- Circulation commune



LOT 16/15b APPARTEMENT TYPE T3

ETAGE : R+2

SURFACE HABITABLE

Hall d'entrée/ placard	5,30 m ²
Buanderie	2,60 m ²
Chambre n°1	13,10 m ²
Séjour - cuisine	26,50 m ²
Dégagement	1,35 m ²
Placard Cumulus	1,10 m ²
Salle d'eau	5,80 m ²
Chambre n°2	13,10 m ²

Total surface habitable 68,85 m²

Terrasse 20,60 m²

Surface Totale 89,45 m²

La société se réserve le droit d'apporter des modifications à ce plan en fonction des nécessités techniques et administratives, tant en ce qui concerne les dimensions que l'équipement. Les surfaces sont indicatives. Les retombées, soffites et faux-plafonds ne sont pas figurés. Les côtes et les surfaces données le sont sous réserve des impératifs de construction et de tolérance d'exécution.

SARL GUERRINI GIRARD

rue paratojo | immeuble le Rubis
20200 BASTIA
Tel : 04 95 32 52 80
Fax : 04 95 32 01 06
girard.guerrini@wanadoo.fr

Résidence CARRE ST ANDRE

20 290 Borgo

établi le :

Avril 2021

