

Bâtiment 5

Plan de repérage par étage

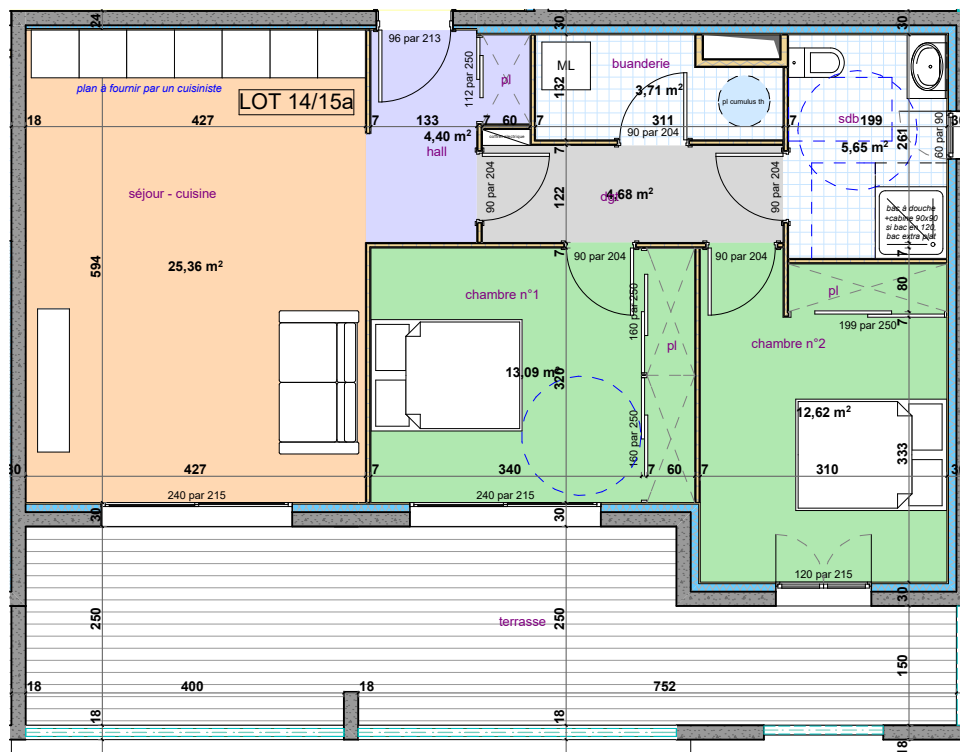
- Localisation appartement
- Escaliers
- Ascenseur
- Circulation commune



0 1m 5m

EST

NORD



SUD

OUEST

LOT 14/15a
APPARTEMENT TYPE T3

ETAGE : R+2

SURFACE HABITABLE

Hall d'entrée/ placard	4,40 m ²
Dégagement	4,70 m ²
Buanderie	3,70 m ²
Salle d'eau	5,70 m ²
Chambre n°1	13,10 m ²
Chambre n°2	12,70 m ²
Séjour - cuisine	25,40 m ²

Total surface habitable	69,70 m²
Terrasse	25,70 m ²

Surface Totale 95,40 m²

La société se réserve le droit d'apporter des modifications à ce plan en fonction des nécessités techniques et administratives, tant en ce qui concerne les dimensions que l'équipement. Les surfaces sont indicatives. Les retombées, soffites et faux-plafonds ne sont pas figurés. Les côtes et les surfaces données le sont sous réserve des impératifs de construction et de tolérance d'exécution.

SARL GUERRINI GIRARD

rue paratojo | immeuble le Rubis
20200 BASTIA
Tel : 04 95 32 52 80
Fax : 04 95 32 01 06
girard.guerrini@wanadoo.fr

Résidence CARRE ST ANDRE

20 290 Borgo

établi le :

Avril 2021

