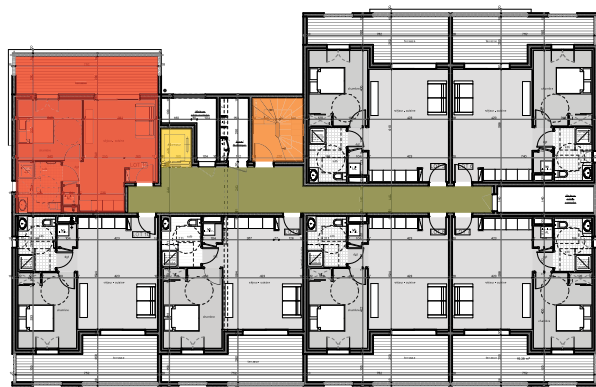
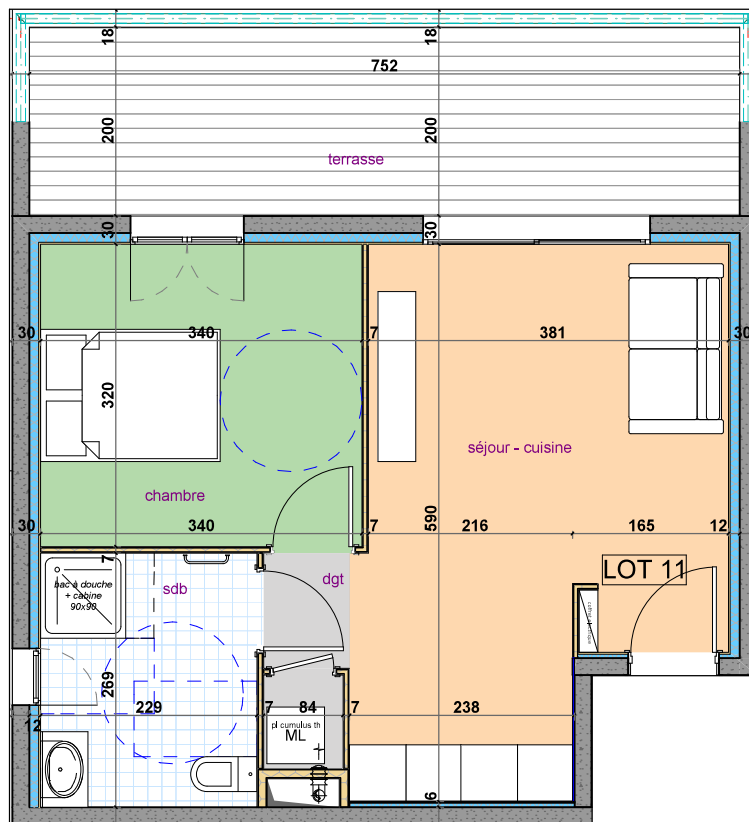


Bâtiment 5

Plan de repérage par étage



- Localisation appartement
- Escaliers
- Ascenseur
- Circulation commune



0 1m 5m

LOT 11
APPARTEMENT TYPE T2

ETAGE : R+1

SURFACE HABITABLE	
Séjour - cuisine	20,20 m ²
Chambre	11,00 m ²
Salle d'eau	6,30 m ²
Pl cumulus	0,90 m ²
Dgt	1,10 m ²

Total surface habitable	39,50 m²
Terrasse	15,00 m ²

Surface Totale 54,50 m²

La société se réserve le droit d'apporter des modifications à ce plan en fonction des nécessités techniques et administratives, tant en ce qui concerne les dimensions que l'équipement. Les surfaces sont indicatives. Les retombées, soffites et faux-plafonds ne sont pas figurés. Les côtes et les surfaces données le sont sous réserve des impératifs de construction et de tolérance d'exécution.

SARL GUERRINI GIRARD

rue paratojo | immeuble le Rubis
20200 BASTIA
Tel : 04 95 32 52 80
Fax : 04 95 32 01 06
girard.guerrini@wanadoo.fr

Résidence CARRE ST ANDRE

20 290 Borgo

établi le :

Février 2020

