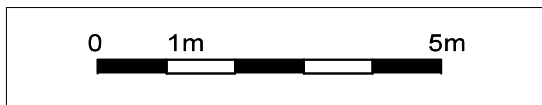
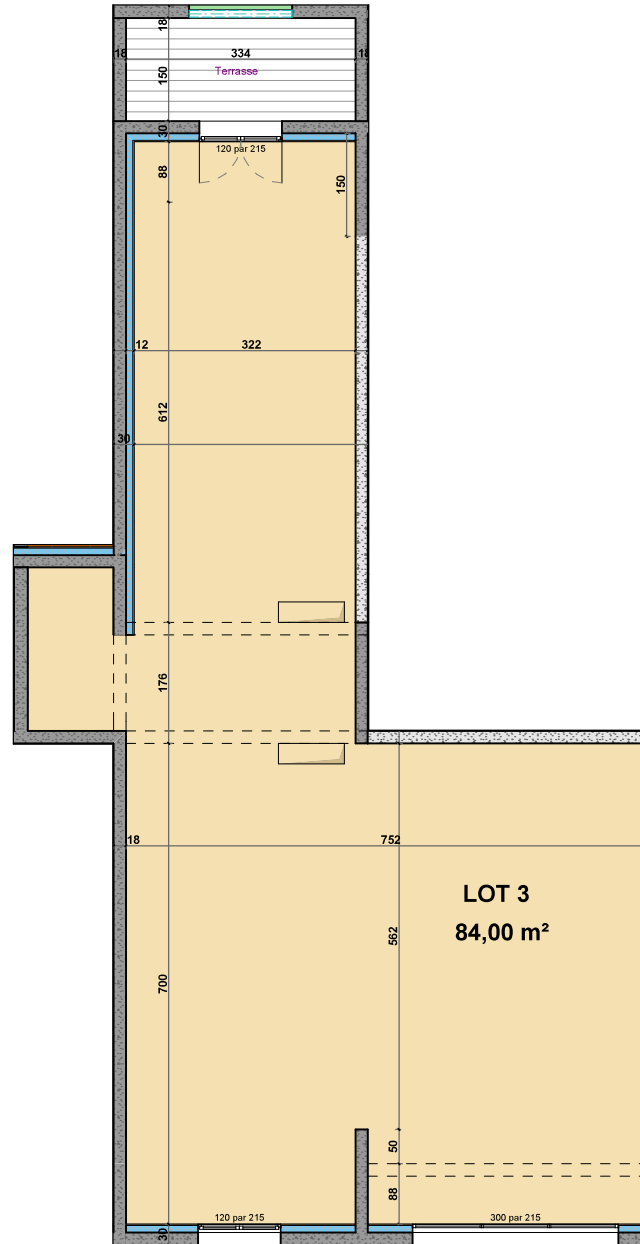


Bâtiment 5

Plan de repérage par étage



- Localisation local
- Escaliers
- Ascenseur
- Circulation commune



LOT 03 LOCAL COMMERCIAL

ETAGE : Rdc

SURFACE	
Local	84,00 m ²
Total local	84,00 m²
Terrasse	5,00 m ²
Surface Totale	89,00 m²

La société se réserve le droit d'apporter des modifications à ce plan en fonction des nécessités techniques et administratives, tant en ce qui concerne les dimensions que l'équipement. Les surfaces sont indicatives. Les retombées, soffites et faux-plafonds ne sont pas figurés. Les côtes et les surfaces données le sont sous réserve des impératifs de construction et de tolérance d'exécution.

SARL GUERRINI GIRARD

rue paratojo | immeuble le Rubis
20200 BASTIA
Tel : 04 95 32 52 80
Fax : 04 95 32 01 06
girard.guerrini@wanadoo.fr

Résidence CARRE ST ANDRE

20 290 Borgo

établi le :

Avril 2021

