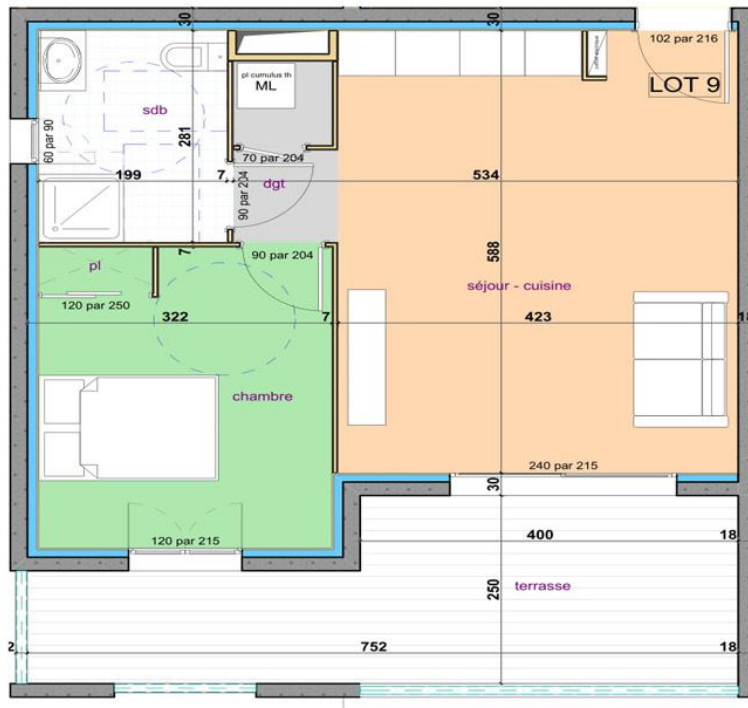


# Bâtiment 1

Plan de repérage par étage



- Localisation appartement
- Escaliers
- Ascenseur
- Circulation commune



# CENTURY 21

Jade Immobilier

**LOT 09**  
APPARTEMENT TYPE T2

ETAGE : R+1

## SURFACE HABITABLE

Séjour - cuisine	24,90 m <sup>2</sup>
Chambre	12,50 m <sup>2</sup>
Salle d'eau	5,70 m <sup>2</sup>
PI cumulus	1,20 m <sup>2</sup>
Dgt	1,40 m <sup>2</sup>

**Total surface habitable** 45,70 m<sup>2</sup>

Terrasse 15,10 m<sup>2</sup>

**Surface Totale** 60,80 m<sup>2</sup>

La société se réserve le droit d'apporter des modifications à ce plan en fonction des nécessités techniques et administratives, tant en ce qui concerne les dimensions que l'équipement. Les surfaces sont indicatives. Les retombées, soffites et faux-plafonds ne sont pas figurés. Les côtes et les surfaces données le sont sous réserve des impératifs de construction et de tolérance d'exécution.

**SARL GUERRINI GIRARD**

rue paratojo | immeuble le Rubis  
20200 BASTIA  
Tel : 04 95 32 52 80  
Fax : 04 95 32 01 06  
girard.guerrini@wanadoo.fr

## Résidence CARRE ST ANDRE

20 290 Borgo

établi le :

**29/06/2020**

