

Résidence "PARC DE SAINTE LUCIE"

COMMUNE DE BORGO
BATIMENT B - LOT 22 - ETAGE 2 - TYPE 3

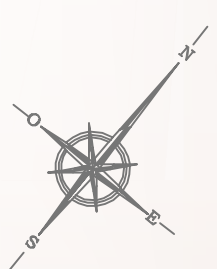
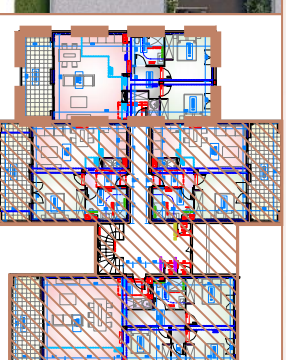


TABLEAU DES SURFACES BATIMENT B - LOT 22 - T3 - R+2	
ENTREE	4,70m ²
PIECE A VIVRE	32,79m ²
CHAMBRE 1	10,72m ²
CHAMBRE 2	11,98m ²
DE GAGEMENT	4,41m ²
SALLE D'EAU	5,40m ²
TOTAL	70,00m ²
TERRASSE	13,94m ²

