

# Résidence "PARC DE SAINTE LUCIE"

COMMUNE DE BORGIO

BATIMENT A - LOT 03 - REZ DE CHAUSSEE - TYPE 3

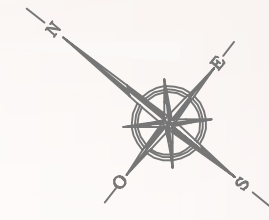
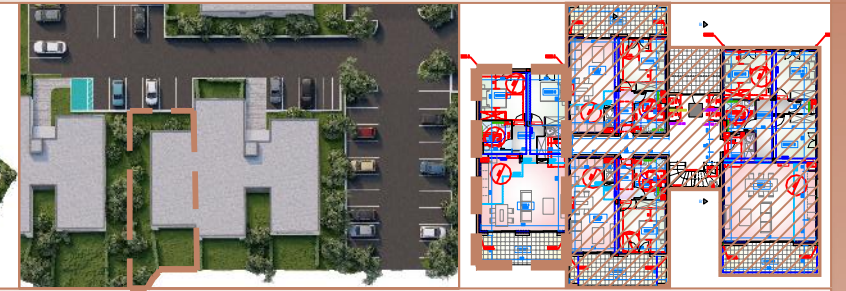


TABLEAU DES SURFACES  
BATIMENT A - LOT 03 - T3 - RdC

ENTREE	4.70m <sup>2</sup>
PIECE A VIVRE	32.79m <sup>2</sup>
CHAMBRE 1	10.72m <sup>2</sup>
CHAMBRE 2	11.98m <sup>2</sup>
DEGAGEMENT	4.41m <sup>2</sup>
SALLE D'EAU	5.40m <sup>2</sup>
TOTAL	70.00m <sup>2</sup>
TERRASSE	13.94m <sup>2</sup>
JARDIN PRIVATIF	env. 70.00m <sup>2</sup>

