

Résidence Carré Saint André

Bâtiment 3

NIVEAU : R+2

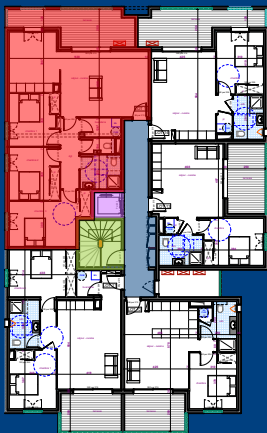
APPARTEMENT - T4 **LOT 15**

SURFACE HABITABLE

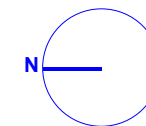
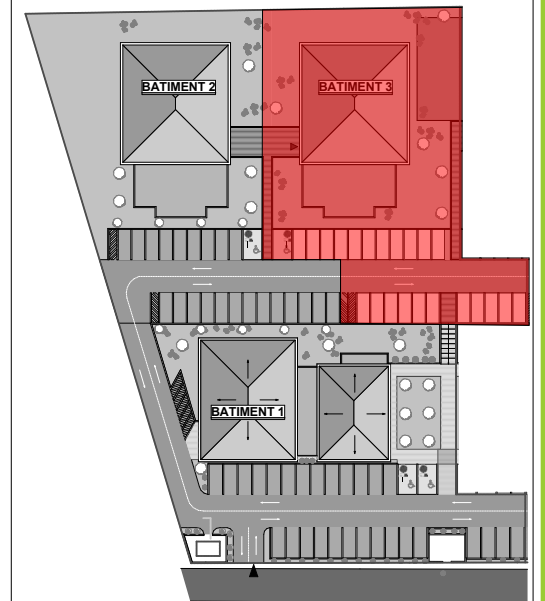
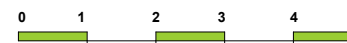
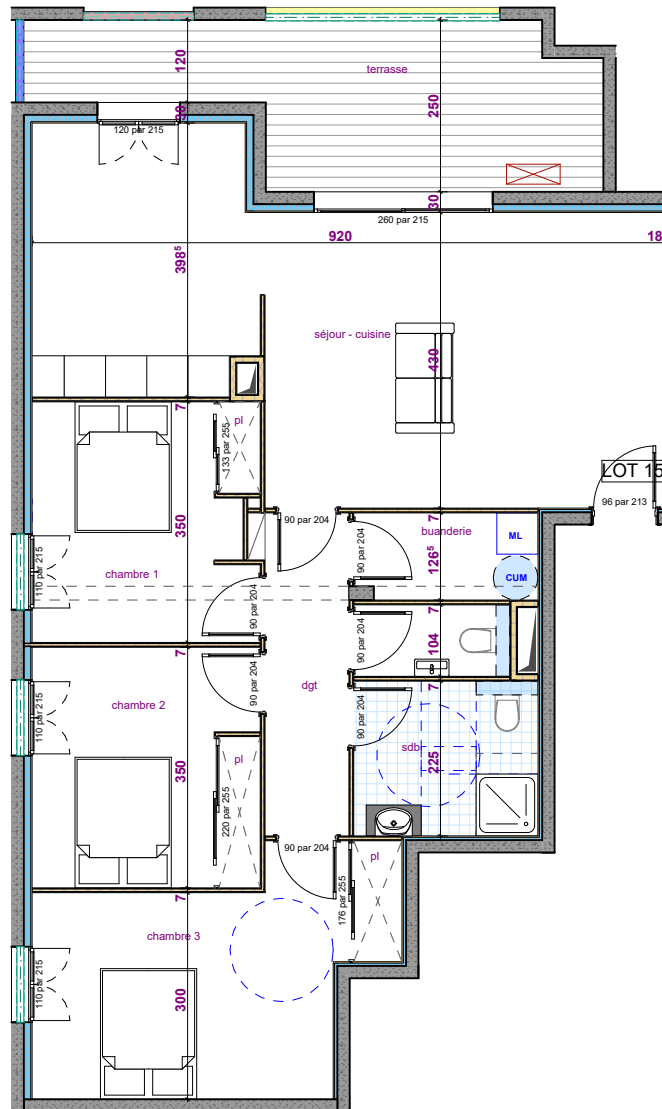
Séjour - cuisine	37,80 m ²
Chambre 1	11,50 m ²
Chambre 2	11,60 m ²
Chambre 3	15,70 m ²
Dégagements	5,90 m ²
Salle d'eau	6,10 m ²
Buanderie	3,40 m ²
WC	2,40 m ²

Total surface habitable	94,40 m²
Terrasse	16,00 m ²

Surface Totale **110,40 m²**



- Hall commun
- Cage d'escaliers
- Ascenseur
- Localisation appartement



SARL GUERRINI GIRARD

rue paratojo | immeuble le Rubis
20200 BASTIA
Tel : 04 95 32 52 80 - Fax : 04 95 32 01 06
girard.guerrini@wanadoo.fr

La société se réserve le droit d'apporter des modifications à ce plan en fonction des nécessités techniques et administratives, tant en ce qui concerne les dimensions que l'équipement. Les surfaces sont indicatives. Les retombées, soffites et faux-plafonds ne sont pas figurés. Les côtes et les surfaces données le sont sous réserve des impératifs de construction et de tolérance d'exécution.

CARRE SAINT ANDRE

établi en : **jeudi 27 mars 2025**

