

Résidence Carré Saint André

Bâtiment 3

NIVEAU : R+2

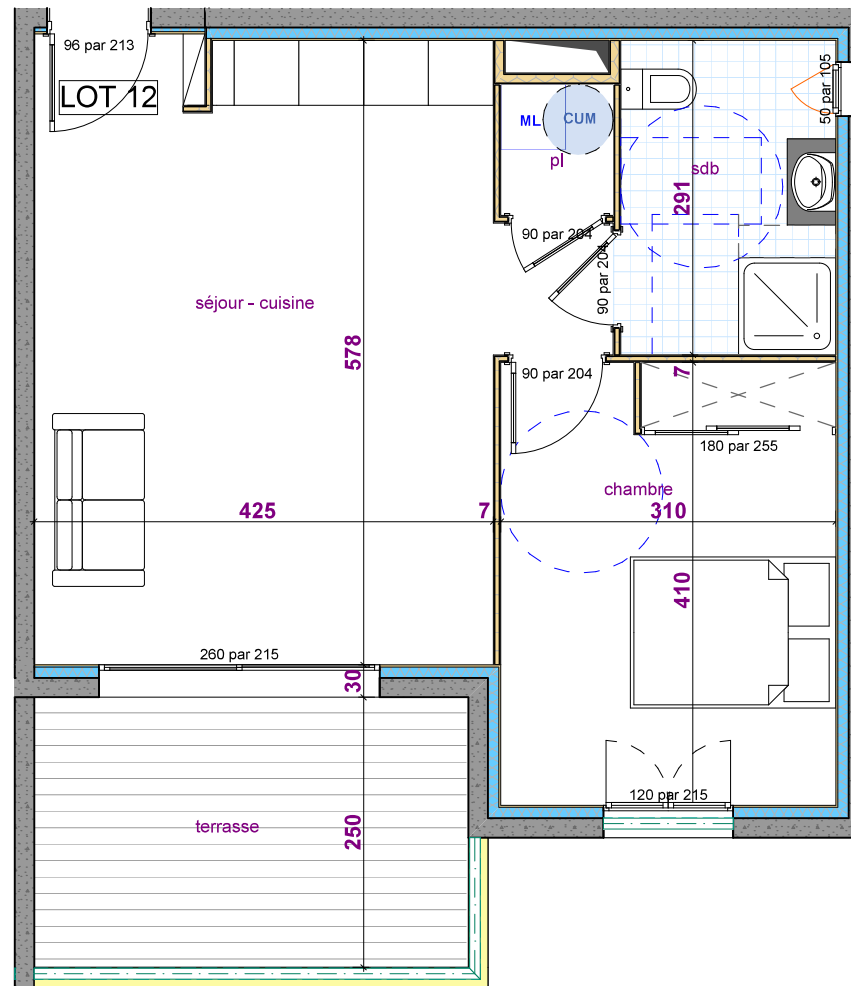
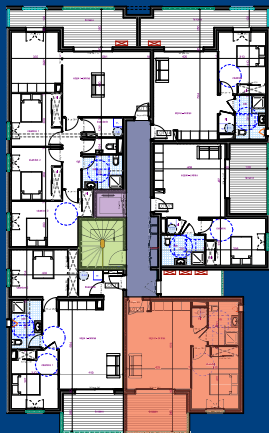
APPARTEMENT - T2 **LOT 12**

SURFACE HABITABLE

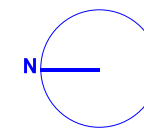
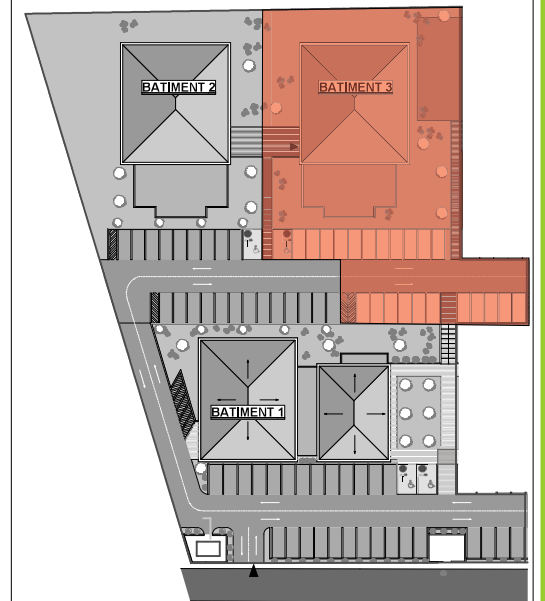
Séjour - cuisine	24,60 m ²
Chambre	12,80 m ²
Salle d'eau	5,80 m ²
Dégagement / Pl cumulus	2,70 m ²

Total surface habitable	45,80 m ²
Terrasse	10,00 m ²

Surface Totale **55,80 m²**



- Hall commun
- Cage d'escaliers
- Ascenseur
- Localisation appartement



SARL GUERRINI GIRARD

rue paratojo | immeuble le Rubis
20200 BASTIA
Tel : 04 95 32 52 80 - Fax : 04 95 32 01 06
girard.guerrini@wanadoo.fr

La société se réserve le droit d'apporter des modifications à ce plan en fonction des nécessités techniques et administratives, tant en ce qui concerne les dimensions que l'équipement. Les surfaces sont indicatives. Les retombées, soffites et faux-plafonds ne sont pas figurés. Les côtes et les surfaces données le sont sous réserve des impératifs de construction et de tolérance d'exécution.

CARRÉ SAINT ANDRÉ

établi en : **mardi 6 février 2024**

