

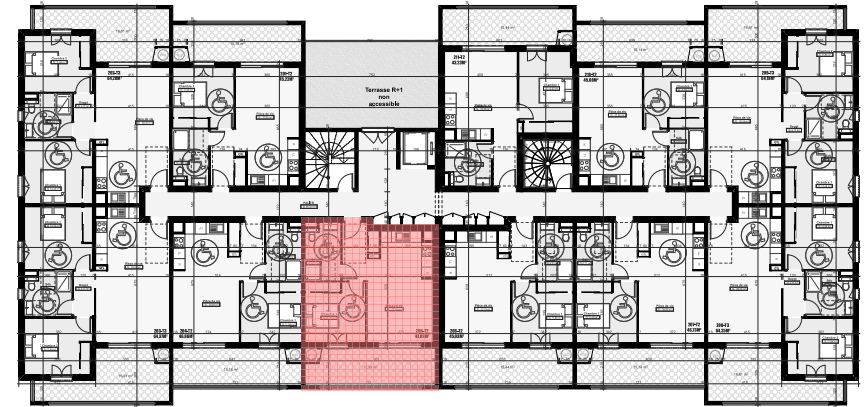
Appartement 205 - T2



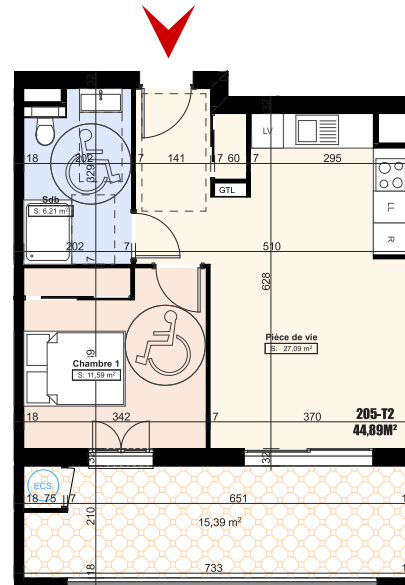
Plan de Masse



Perspective



Plan d'étage courant R+2 ➤ =



Appartement 205 - Echelle 1:100

Chambre 1	11,59
Pièce de vie	27,09
Sdb	6,21
Surface habitable	44,89 m²
Terrasse	15,39 m²

commune de LUCCIANA

Résidence A Canonica

La société se réserve le droit d'apporter des modifications à ce plan en fonction des nécessités techniques et administratives tant en ce qui concerne les dimensions que l'équipement. Les surfaces sont indicatives. Les retombées, soffites et faux-plafonds ne sont pas figurés. Les côtes et les surfaces données le sont sous réserve des impératifs de construction et de tolérance d'exécution.