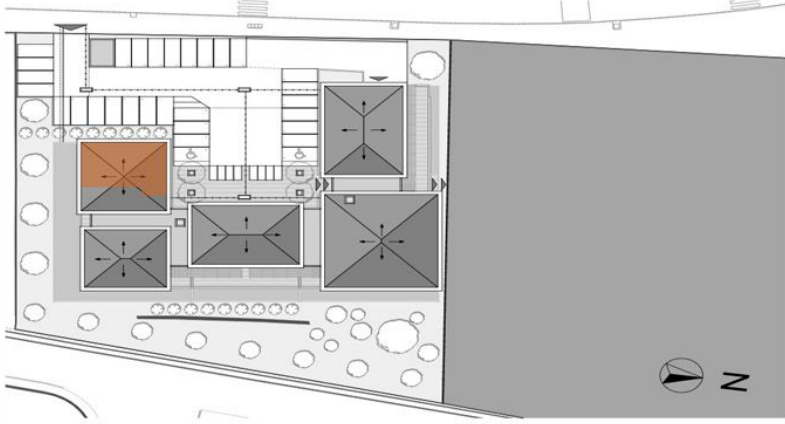


## LOCALISATION - PLAN DE MASSE



## VISUEL



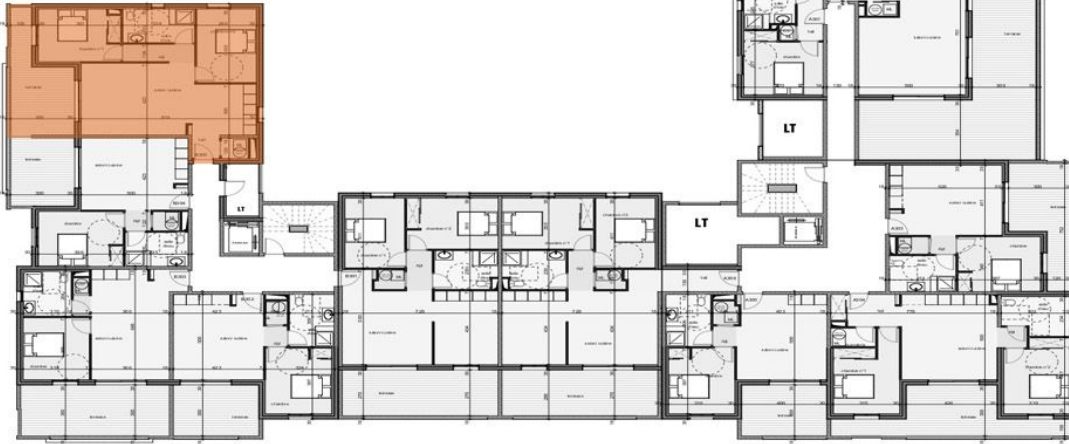
## TABLEAU DE SURFACES

DESIGNATION DES PIECES	SURFACES EN M <sup>2</sup>
<b>APPARTEMENT CONCERNE</b>	<b>App n° B305 - T3</b>
HALL/ PLACARD	3,40 m <sup>2</sup>
SALON/ CUISINE	31,20 m <sup>2</sup>
DEGAGEMENT	3,60 m <sup>2</sup>
CHAMBRE N°1	11,80 m <sup>2</sup>
SALLE D'EAU	6,80 m <sup>2</sup>
CHAMBRE N°2	12,20 m <sup>2</sup>
<b>TOTAL (surface habitable)</b>	<b>69,00 m<sup>2</sup></b>
TERRASSE	15,50 m <sup>2</sup>

## LOCALISATION - PLAN D'ETAGE



**CENTURY 21**  
Jade Immobilier



## PLAN DE L'APPARTEMENT



**RESIDENCE " ALIMEA "**

**APPARTEMENT N°B305 T3**

PHASE : PLAN DE VENTE

**DOCUMENT NON CONTRACTUEL :**

*Les plans peuvent évoluer suivant les contraintes techniques et les mises aux normes.*

**ETAGE R+3**

Réalisé le : 19 juillet 2018