

# Résidence "PARC DE SAINTE LUCIE"

COMMUNE DE BORGIO

BATIMENT C - LOT 27 - REZ DE CHAUSSEE - TYPE 3

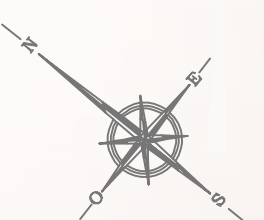
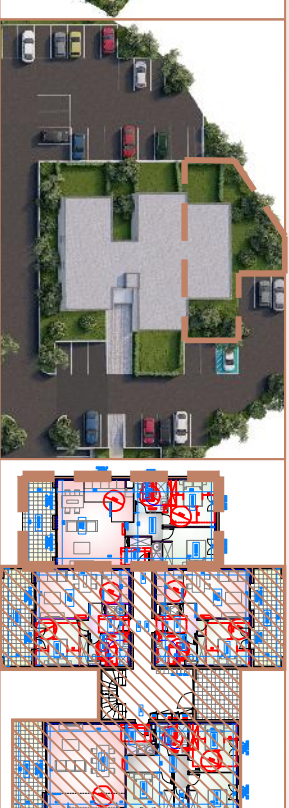


TABLEAU DES SURFACES BATIMENT C - LOT 27 - T3 - RdC	
ENTREE	4,70m <sup>2</sup>
PIECE A VIVRE	32,79m <sup>2</sup>
CHAMBRE 1	10,72m <sup>2</sup>
CHAMBRE 2	11,98m <sup>2</sup>
DE GAGEMENT	4,41m <sup>2</sup>
SALLE D'EAU	5,40m <sup>2</sup>
TOTAL	70,00m <sup>2</sup>
TERRASSE	13,94m <sup>2</sup>
JARDIN PRIVATIF	env. 210,00m <sup>2</sup>

